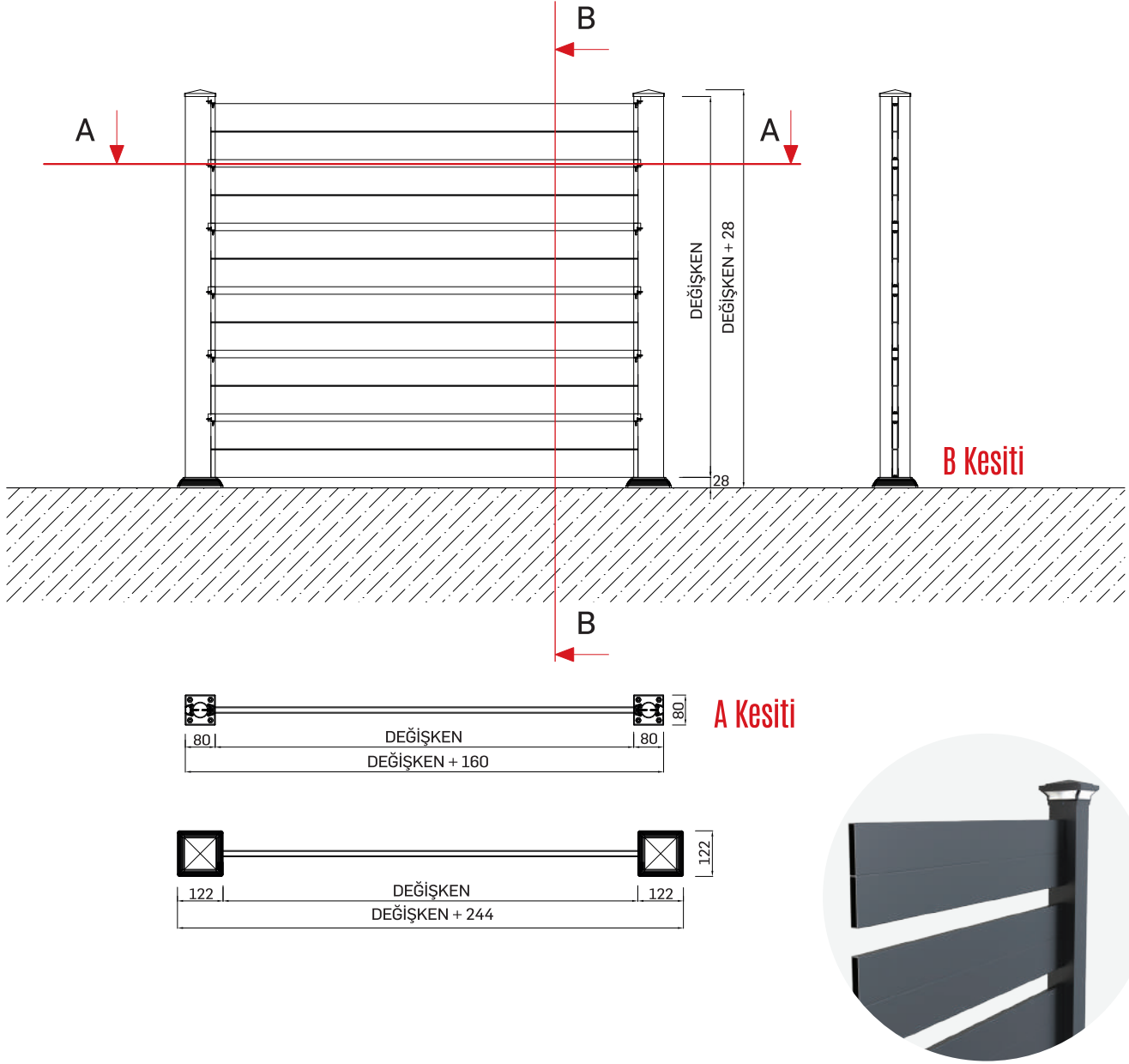


aluminium fence systems



alüminyum
çit sistemleri

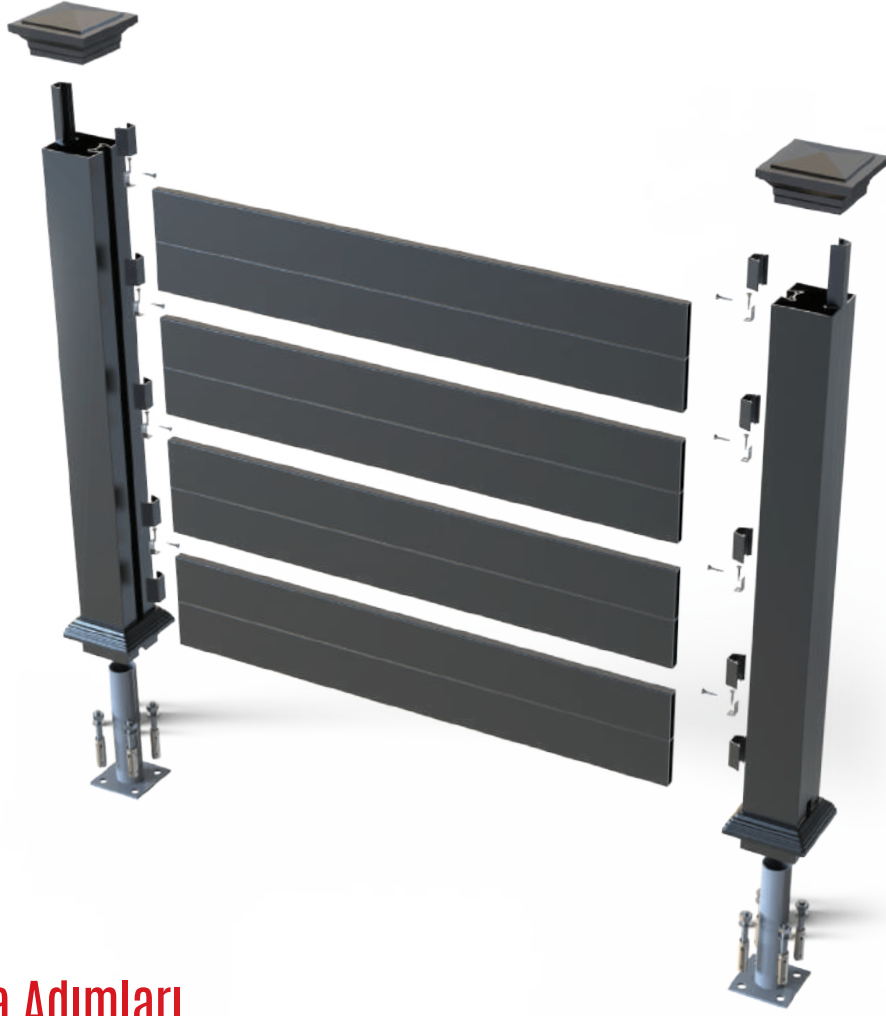




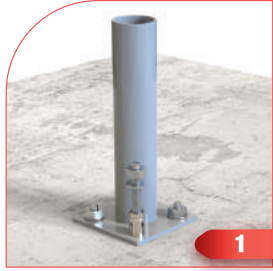
Arfen çit sistemleri ile yaşam alanınıza değer katmak ve mahremiyetle birlikte korumanın istendiği durumlarda güvenli alanlar oluşturmak için özel olarak tasarlanmıştır. Sınırlarınızı tanımlamakla birlikte istenmeyen ziyaretçileri ve hayvanları yaşam alanınızın dışında tutmak için mükemmel bir tercihtir. Kolay montaj, az bakım gerektiren ve uzun ömürlü olan sistemimiz kullanıcılar tarafından sıklıkla tercih edilmektedir. Alüminyumun uzun ömürlü ve paslanmaz yapısından dolayı havuz alanlarında ve bahçe kullanımlarında sıklıkla karşılaştığımızdır. Arfen Alüminyum, yüksek mukavemetli ve kaliteli alüminyum çit sistemiyle modern ve dayanıklı çözümler sunar.

Arfen fence systems is specially designed to add value to your living space and to create safe areas where privacy and protection are required. It is an excellent choice for defining your boundaries and keeping unwanted visitors and animals out of your living space. Our system, which is easy to install, requires low maintenance and has a long life, is frequently preferred by users. Due to the long-lasting and stainless structure of aluminum, we often encounter it in pool areas and garden uses. Arfen Aluminum offers modern and durable solutions with its high strength and quality aluminum fence system.

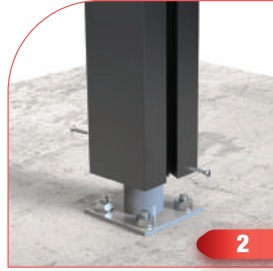
- Kolay montaj
- Hafif, güçlü ve korozyon dayanımı yüksek
- Uygulanabilir mat eloksal ve RAL renkleri
- Sabitleme vidaları görünmeden mükemmel lineer tasarım
- Büyük açıklıklara maksimum mukavemet
- Easy assembling
- Lightweight, strong and corrosion resistant
- Applicable matt anodized and RAL colors
- Perfect linear design without visible fixing screws
- Maximum resistance to long spans



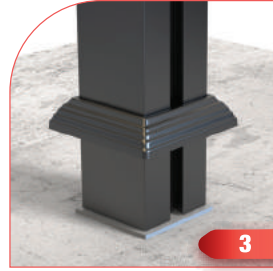
Uygulama Adımları



Montaj aparatı çelik dübelleri ile zemine sabitlenir.
Mounting apparatus is fixed to the floor with steel dowels.



Dikme profili, montaj aparatına üstten geçirilerek vidalanır.
The strut profile is screwed to the mounting apparatus by passing it from the upper side.



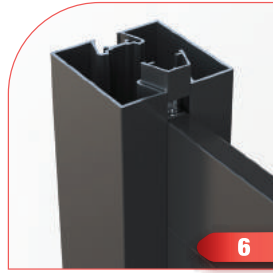
Flanş kapak dikme profiline üstten yerleştirilerek temiz bir görüntü elde edilir.
Well-appearance is obtained by placing the flange closure on the strut profile from the upper side.



Yatay çit profili, dikme profilinde bulunan kanallara geçirilir.
The horizontal fence profile is passed into the channels in the strut profile.



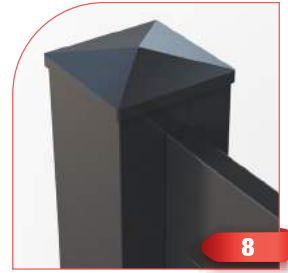
L montaj aparatı ile dikme profiline vidalanır.
It is screwed to the strut profile with the L mounting apparatus.



Yatay çit profilleri arasında istenilen ölçüde boşluk kalacak şekilde kesilen kapak profili, dikme profilinde bulunan kanala yerleştirilir.
The cover profile, which is cut in a desired gap between the horizontal fence profiles, is placed in the channel in the strut profile.



Dikme profilinin açıkta kalan tarafına boy kanal profili yerleştirilir.
Longitudinal channel profile is placed on the exposed side of the strut profile.



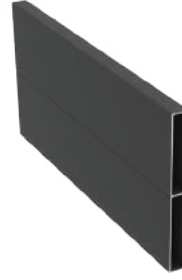
En üste kapak profili vidalanarak montaj tamamlanır.
The assembly is completed by screwing the cover profile (accessories) to the top side.



AR-FENCE 001
Dikme Profili
Vertical Profile



AR-FENCE 003
Dikme Kenar Çıtası
Vertical Edge Profile



AR-FENCE 004
150 mm Yatay Kayıt
150 mm Horizontal Boards



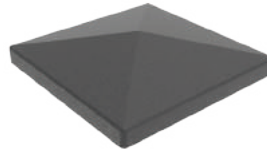
AR-FENCE 005
200 mm Yatay Kayıt
200 mm Horizontal Boards



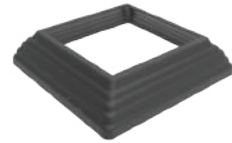
AR-FENCE 006
Zemin Montaj Aparatı
Floor Installation Anchor



AR-FENCE 007
Yatay Kayıt L Montaj Aparatı
Horizontal Board L Type Installation Equipment



AR-FENCE 008
Dikme Kapak Profili
Vertical Profile End Cap



AR-FENCE 009
Dikme Flanşı
Vertical Profile Flange